

> Elections municipales les 15 et 22 mars 2026



Appel aux citoyens !

Vous avez à cœur de contribuer activement à la vie démocratique de notre pays ? Devenez assesseur. Vous serez un acteur essentiel du bon déroulement des opérations électorales. Votre rôle est fondamental pour garantir une démocratie transparente et équitable.

Plusieurs créneaux sont disponibles dans la journée, ainsi que le soir pour le dépouillement, dans l'ensemble des 3 bureaux de vote sur la commune. Inscrivez-vous en mairie (03 88 90 30 02 – mairie@mertzwiller.fr).

Dimanches 15 & 22 mars 2026

Les bureaux de vote seront ouverts de 8h à 18h. Nous vous rappelons que la présentation d'une pièce d'identité est obligatoire pour pouvoir voter.

Vous avez égaré votre carte d'électeur ? Pas d'inquiétude, vous pouvez tout de même voter.

Etes-vous bien inscrit sur les listes électorales ?

Si vous avez déménagé, il est nécessaire de vous inscrire sur les listes électorales au plus tard le 04 février en ligne ou le 06 février 2026 en mairie.

Vous pouvez déposer votre demande d'inscription sur les listes électorales :

- Par internet, en utilisant le téléservice proposé par [service-public.fr](https://www.elections.interieur.gouv.fr/) : <https://www.elections.interieur.gouv.fr/> ;
- Personnellement, en vous rendant en mairie avec les pièces exigées ;
- Par un tiers, dûment mandaté en mairie avec les pièces exigées ;
- Par courrier, en joignant le formulaire Cerfa n°12669*02 et les pièces exigées : https://www.formulaires.service-public.fr/gf/cerfa_12669.do

Pour vous inscrire, il faudra fournir un justificatif d'identité et un justificatif de domicile de moins de 3 mois.

Les nouveaux électeurs de 18 ans qui ont fait leur recensement citoyen sont inscrits automatiquement sur les listes électorales.

Vous serez absent ?

Deux solutions s'offrent à vous pour donner procuration à l'électeur de votre choix :

- faire une demande de procuration en ligne sur le site www.maprocuration.gouv.fr, puis vous rendre en gendarmerie/commissariat avec un justificatif d'identité et le courrier électronique mentionnant les références de votre demande
- faire une demande papier en vous rendant en gendarmerie/commissariat avec un justificatif d'identité.

Lors de votre demande de procuration, il conviendra d'indiquer : votre numéro national d'électeur, les noms, prénoms, date de naissance et numéro national d'électeur de la personne à qui vous donner procuration.

A noter : vous pouvez retrouver votre numéro national d'électeur sur votre carte électorale ou sur le service en ligne « interroger votre situation électorale » sur le site service-public.fr

Attention : n'attendez pas le dernier moment pour l'établir ! En effet, elle devra nous parvenir dans les temps pour pouvoir être prise en compte.

SCOLARITÉ



> Inscription à l'école maternelle

Les pré-inscriptions pour l'école maternelle de Mertzwiller, pour les enfants nés en 2023, se feront à la mairie **jusqu'au 27 février 2026**. Tous les enfants nés en 2023 sont concernés.

Le formulaire d'inscription est disponible en mairie ou à télécharger sur www.mertzwiller.fr. Il est à déposer, complété, avec le livret de famille, la pièce d'identité du représentant légal, un justificatif de domicile, le jugement de divorce précisant l'autorité parentale le cas échéant.

Les admissions des enfants se feront à l'école maternelle, rue des Bergers, de 8h à 11h30 et 13h15 à 16h, mardi 7 avril 2026 et mardi 28 avril 2026. Se munir du livret de famille et du carnet de santé.

Les inscriptions pour la classe des tout-petits (enfants nés en 2024) se feront au courant des mois de mai et juin 2026. Les parents sont invités à prendre contact avec Mme Fenninger, directrice de l'école maternelle.

> Opération agrumes des parents d'élèves



Agrumes vitaminés 🍊🍋 pour une reprise en forme 💪 et pour un max de vitamines C ! 😊 Les parents d'élèves proposent leur **seconde opération agrumes** frais (oranges sanguines, citrons, clémentines...) pour un début d'année en force 💪 !

Télécharger votre bon de commande en scannant le QR code ➡

!! Clôture des commandes le **10 février 2026**.

🚚 Livraison le **vendredi 27 Février 2026**.

Merci à tous 🙏 !



ENVIRONNEMENT



> Bassin versant de la Moder : le bilan de la concertation préalable est en ligne

Du 15 septembre au 12 octobre 2025, les habitants, professionnels, industriels, agriculteurs et usagers du bassin versant de la Moder ont été invités à participer à une concertation préalable, organisée par la Commission Locale de l'Eau (CLE) et le SDEA, dans le cadre de l'élaboration du Schéma d'Aménagement et de Gestion des Eaux (SAGE) de la Moder.

Le bilan de cette concertation est désormais disponible en ligne. Un grand merci à toutes et à tous pour votre participation active et votre engagement en faveur de la gestion durable de l'eau sur le territoire.

Au sommaire du bilan :

- Où en est aujourd'hui l'élaboration du SAGE Moder ?
- Quelles contributions et attentes ont été exprimées lors de la concertation ?
- Comment ces résultats vont-ils nourrir la suite de la démarche ?
- Quel rôle le SAGE peut-il jouer dans la gestion de l'eau à l'échelle du bassin versant ?

Découvrez le bilan de la concertation préalable dès maintenant : <https://www.gesteau.fr/document/bilan-de-concertation-prealable-sage-moder>



FLASH INFOS



> Deux food trucks s'installent dans la commune

Bonne nouvelle pour les amateurs de restauration rapide et conviviale ! Deux food trucks s'installent dans la commune : chez Yaya Pizza le lundi à partir de 18h au niveau du pont de la Zinsel et le P'tit Truck de Céline les mercredis de 18h à 20h, place du marché. Au menu : pizzas et tartes flambées, préparées sur place.

Une offre gourmande qui permettra aux habitants de se retrouver et de profiter d'un moment convivial en début de semaine. N'hésitez pas à venir découvrir ces nouvelles propositions culinaires et à soutenir ces commerces ambulants locaux, tout comme les restaurateurs rapides ou traditionnels déjà installés à Mertzwiller.

L'AGENDA

ESG : Espace Stéphane Grappelli - 14, rue Louis Pasteur

Messe (paroisse catholique)

Dimanche 1^{er}.02 à 10h30

Mercredi 18.02 à 18h - Mercredi des Cendres

Samedi 21.02 à 18h

Culte protestant à 10h

Dimanche 1^{er}.02 à Mietesheim

Dimanche 15.02 à Mertzwiller

LUNDIS 9 & 23 FÉVRIER



Collecte des ordures ménagères

JEUDIS 5 & 19 FÉVRIER



Collecte sélective

TOUS LES LUNDIS

14H : Atelier tricot - ESG

TOUS LES MARDIS

8H : Atelier gym adaptée - ESG

14H : Atelier couture - ESG

14H : Atelier scrabble - ESG

19H45 : Atelier peinture - ESG

TOUS LES MERCREDIS

8H-18H : Mercredis éducatifs - ESG

Animations pour les enfants de 3 à 11 ans scolarisés.

Inscription sur reseau-animation.com.

19H : Atelier couture - ESG

TOUS LES JEUDIS

14H : Jeux de cartes - ESG

TOUS LES VENDREDIS

8H30 : Marche nordique

RDV au niveau du pont de la Zinsel

TOUS LES MERCREDIS

Heure du conte

15H30 - À LA BIBLIOTHÈQUE

Venez écouter des histoires en famille.



MATCHS AU STADE DE FOOT

DIMANCHE 1^{ER} FÉVRIER

15h : AS Mertzwiller - Sessenheim

MARDI 03 FÉVRIER

20h : AS Mertzwiller - Hinterfeld

DIMANCHE 8 FÉVRIER

15h : AS Mertzwiller - Hochfelden

MERCREDI 11 FÉVRIER

20h : AS Mertzwiller - Mothorn

DIMANCHE 15 FÉVRIER

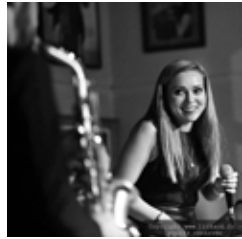
15h : AS Mertzwiller - Ohlungen

DIMANCHE 1^{ER} FÉVRIER

Festival Les Hivernales : Maxime Luck

Quartet invite Charlotte Vix

16H - ESG



Maxime Luck revient à Mertzwiller en compagnie de son quartet. Amis sur et en dehors de la scène, les quatre musiciens partagent leur amour

pour le jazz et tous ses dérivés tels que le blues, la soul et le funk. Pour cette occasion unique, ils ont décidé de convier la chanteuse Charlotte Vix à poser sa voix pour célébrer ensemble les standards qui ont fait la gloire du jazz vocal mais aussi proposer quelques revisites originales !

Plateau reversé aux œuvres sociales de la commune. Buvette sur place.

Réservation conseillée :

<http://my.weezevent.com/Hivernales2026>

DIMANCHE 1^{ER} FÉVRIER & SAMEDI 14 FÉVRIER

Vente de cartes de pêche

LE 1^{ER}/02 DE 9H30 À 11H30

LE 14/02 DE 14H À 17H

AU CHALET DES ETANGS

Modalités et tarifs sur la page Internet dédiée de l'association.

VENDREDI 6 FÉVRIER

Assemblée générale de Los Amigos

20H - AU RANCH

VENDREDI 6 FÉVRIER

Assemblée générale du Tennis Club de Mertzwiller

18H30 - AU TENNIS CLUB

SAMEDI 7, DIMANCHE 8, VENDREDI 13 & SAMEDI 14 FÉVRIER

Théâtre : « As läuft nit immer wie g'schmiert »

20H15 (SAUF LE DIMANCHE : 14H15)

FOYER DON BOSCO



Le théâtre Don Bosco vous présente sa nouvelle pièce comique « As läuft nit immer wie g'schmiert ». La commune, en lien avec le Centre Communal d'Action Sociale, renouvelle le dispositif de réduction sur les billets de théâtre permettant aux personnes de plus de 70 ans et aux étudiants (sur présentation d'un justificatif) de profiter d'une réduction de 3 € par billet pour les représentations. Les bons seront à retirer en mairie.

DIMANCHE 8 FÉVRIER

Assemblée générale de l'Amicale des Sapeurs-Pompiers

9H30 - A LA CASERNE DES POMPIERS

MERCREDI 11 FÉVRIER

Atelier floral - Thème Saint Valentin

14H À 16H - ESG

À l'occasion de la Saint-Valentin, la commune propose un atelier floral créatif et chaleureux, animé par Sylvie, agent communal passionnée d'art floral. Cet atelier est une invitation à célébrer l'amour et l'amitié à travers les fleurs, dans une ambiance conviviale et accessible à tous.

Au fil de la séance, les participants pourront découvrir les bases de la composition florale et laisser libre cours à leur créativité pour réaliser une création unique, aux couleurs et aux parfums de la Saint-Valentin. Que ce soit pour offrir ou pour embellir son intérieur, chacun repartira avec sa composition florale et de précieux conseils.

Au-delà de l'apprentissage technique, cet atelier se veut avant tout un moment de partage et d'échange, favorisant les rencontres entre habitants et la transmission de savoir-faire au sein de la commune.

Un rendez-vous fleuri à ne pas manquer !

10 € pour les habitants de Mertzwiller / 15 € pour les extérieurs. Inscription en mairie.





DIMANCHE 15 FÉVRIER

Sortie soupe aux pois du Progrès DE 9H À 13H - RDV AU PROGRÈS

Départ de la marche à 9h15, retour aux environs de 11h30

12h15 : Déjeuner pris en commun – Soupe aux pois, saucisses, glace, café

11 € / 6.50 € pour les enfants. Inscription avant le 10 février au 7 rue des Roses à Mertzwiller, ou au 06 32 94 92 04 / 06 03 31 38 06.



DIMANCHE 15 FÉVRIER

Salon des artisans et marques à découvrir de la FCPE

10H À 18H - ESG

La FCPE de Mertzwiller a le plaisir de vous convier à la première édition de son Salon des Artisans et Marques à découvrir, qui se déroulera le dimanche 15 février 2026, de 10h à 18h, à l'Espace Grappelli. Tout au long de la journée, venez à la rencontre de nombreux exposants et découvrir une belle diversité d'univers : mode, beauté, bien-être, artisanat, bijoux, créations originales, gastronomie, pierres, ainsi que des VDI, le tout dans une ambiance conviviale et chaleureuse.

Restauration sur place le midi

La restauration sera assurée devant l'Espace Grappelli par Le P'tit Truck de Céline à partir de 11h30. Elle vous proposera de savoureuses tartes flambées, pour tous les goûts (menu à consulter sur : <https://www.mertzwiller.fr/vivre-a-mertzwiller/agenda/1er-salon-de-la-fcpe/>). Afin de garantir votre repas, une pré-réservation avec paiement par chèque ou en espèces est requise.

Merci de déposer votre commande, rédigée sur papier libre et accompagnée de votre règlement, à l'une des adresses suivantes :

- Adeline DUBOIS : 21 rue de la Boissellerie 67580 Mertzwiller - 06 52 07 56 48
- Virginie WETZEL : 1 rue de l'Équerre 67580 Mertzwiller - 06 46 92 06 36

En dégustant une tarte flambée, vous soutenez les actions de la FCPE de Mertzwiller : une partie des bénéfices sera reversée aux écoles maternelle, primaire et au collège. Nous vous attendons nombreux pour partager ce moment de découverte, de convivialité et de gourmandise.



MERCREDI 18 FÉVRIER

Atelier bricolage

13H30 À 15H

À LA BIBLIOTHÈQUE MUNICIPALE

Pour les enfants de 6 à 8 ans. Gratuit, sur inscription au 03 88 90 16 50.



SAMEDI 28 FÉVRIER

Collecte de bouchons, vêtements, vieux

papiers et cartons

9H30 À 11H30 - CASERNE DES POMPIERS

Organisé par l'association Bouchons Bonheur 67

JEUDI 19 FÉVRIER

Carnaval de la Maïstubb - Club des retraités

12H À 18H - ESG

SAMEDI 21 FÉVRIER

Loto Bingo de l'AS Mertzwiller

A PARTIR DE 18H - ESG

MERCREDI 25 FÉVRIER ET MERCREDI 11 MARS

Chantier participatif : Plantation de haies

ACCUEIL EN CONTINU DE 13H30 À 16H30 - RDV AU BOUT DE LA RUE DU LIN



Les plantations de haies et fruitiers se poursuivent à Mertzwiller !

Venez contribuer à la protection de notre environnement en participant à la plantation d'une haie sur notre commune ! Apportez une bêche si vous en avez. Une collation sera servie. Renseignements au 03 88 01 49 59.